

デジタルサイネージを活用した企業アピール

立教大学

RIKKYO UNIVERSITY

学内企業広告

掲載企業
募集中!



立教大学では、キャンパス内のサイネージを活用してキャリア教育や就職関連の企業広告を受け付けております。ぜひ、掲載をご検討ください。

立教大学 基本情報

池袋キャンパス

所在地

東京都豊島区西池袋3-34-1

学生数

約15,000人

構成学部

文学部
経済学部
経営学部
法学部
社会学部
異文化コミュニケーション学部
理学部
グローバルリベラルアーツプログラム
環境学部

新座キャンパス

所在地

埼玉県新座市北野1-2-26

学生数

約5,000人

構成学部

観光学部
現代心理学部
コミュニティ福祉学部
スポーツウエルネス学部

立教大学 サイネージ基本情報

【池袋キャンパス】:8台

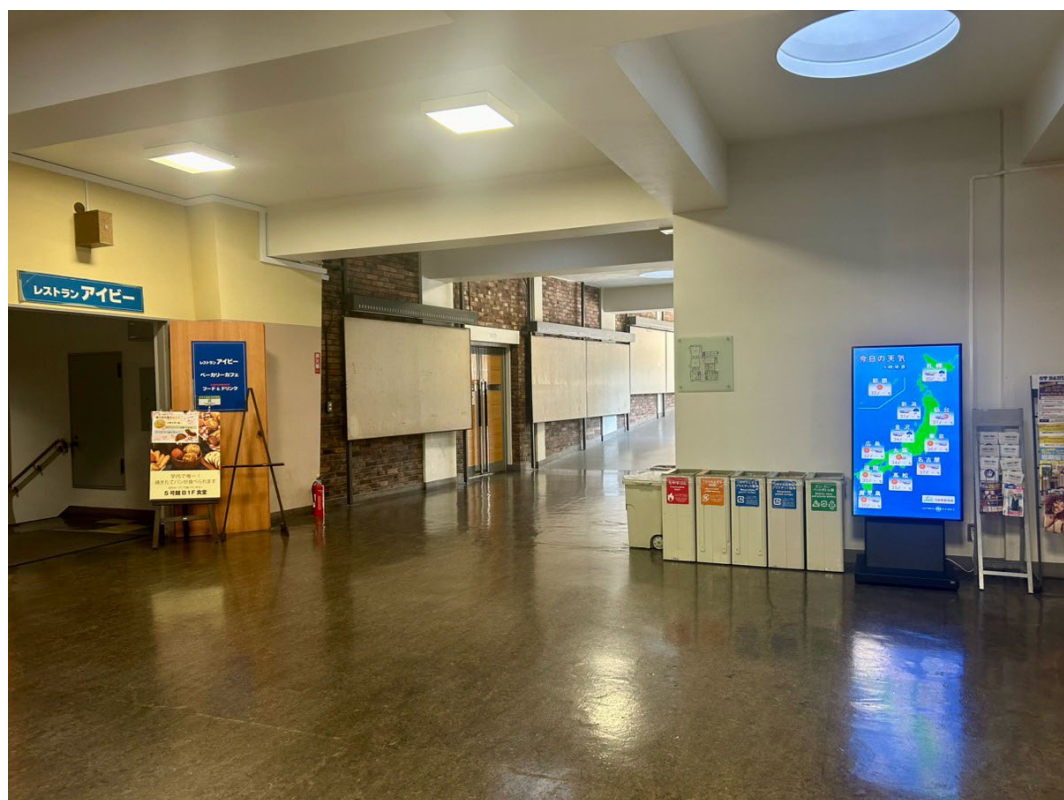


設置場所	放映時間	特徴
5号館	8:30~18:30	食堂を擁しているため全学部の学生が多く利用する建物です。また、キャリアセンターの掲示板がある為、就職情報を求める学生の出入りも多くあります。
7号館	8:30~18:30	ロビーが広く、自販機、椅子を設けているため、講義の待ち時間等に多くの学生が利用するスペースです。
8号館	8:30~18:30	大教室を擁する建物のため、多くの学生の利用があります。また、上階にPCルームを設けているため、時間を問わず様々な学生の出入りがあります。
14号館	8:30~18:30	必修語学教室を擁する建物のため、全学部の学生の出入りがあります。また、ロビーが広く設けてあり、飲食スペース、学習スペースとして多くの学生の利用があります。
ローソン前	0:00~24:00	池袋キャンパス内唯一のコンビニエンスストアのため、多くの学生の利用があります。また、一般の利用者も多くいます。 ※企業広告以外の商品広告等の掲載も可。
レストラン アイビー	10:00~18:30	5号館地下にある学生食堂。昼休みだけでなく講義の待ち時間等に多くの学生が利用するため、終日学生がいるスペースです。
ウィリアムズ ホール	8:30~18:30	部室棟のため、学生部所属団体の学生が多く利用します。カフェテリアを併設しているため、学生団体以外の学生も多く利用します。
メーザー ラーニング commons	11:00~18:30	学生が自由に使用できる学習スペースです。飲食スペースとしても使用できるため、多くの学生の利用があります。

※夏季及び冬季に長期休暇があります。

※日曜・祝日の放映はありません。(ローソン前以外)

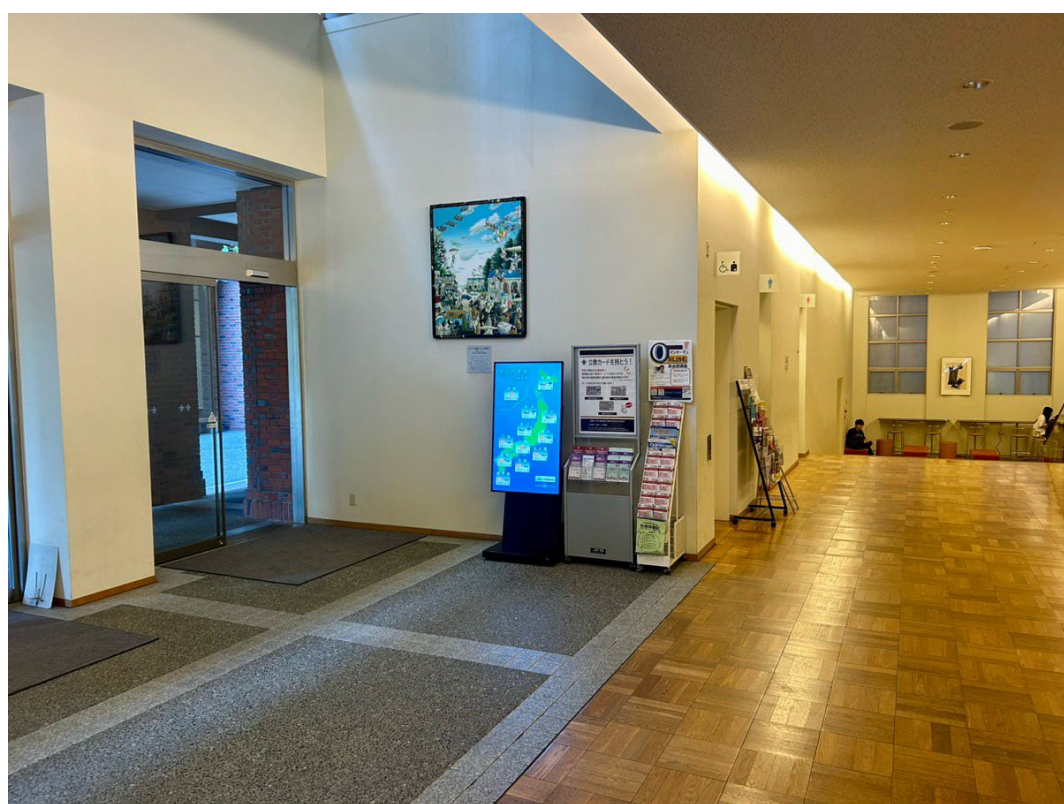
【5号館】



【7号館】



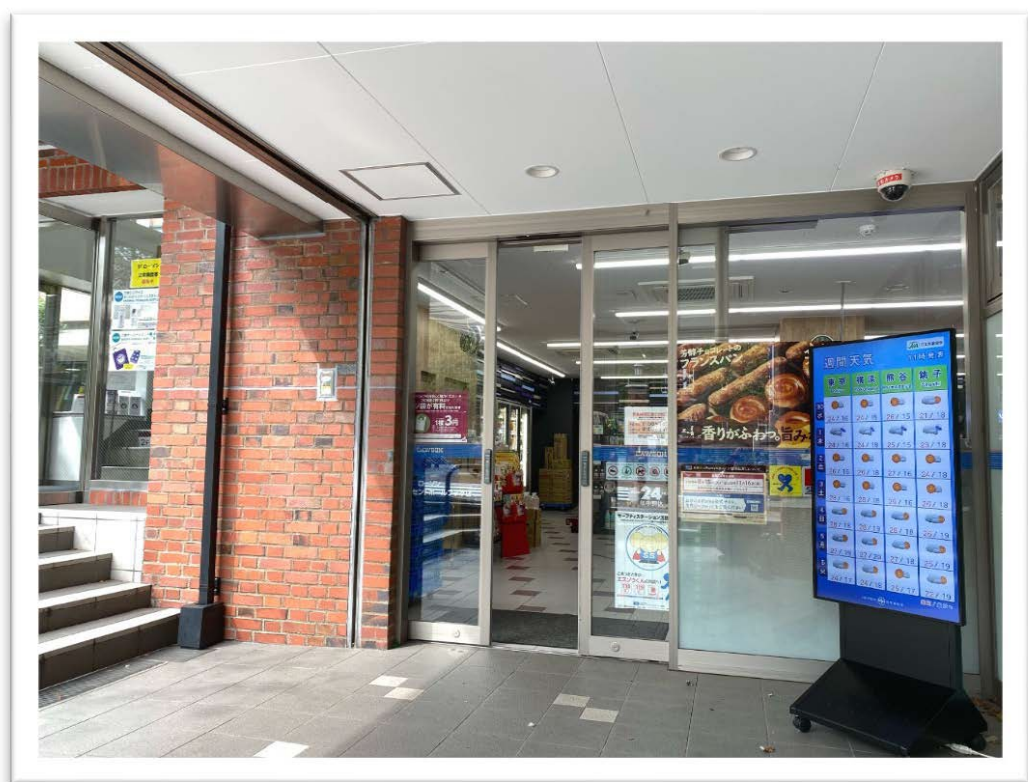
【8号館】



【14号館】



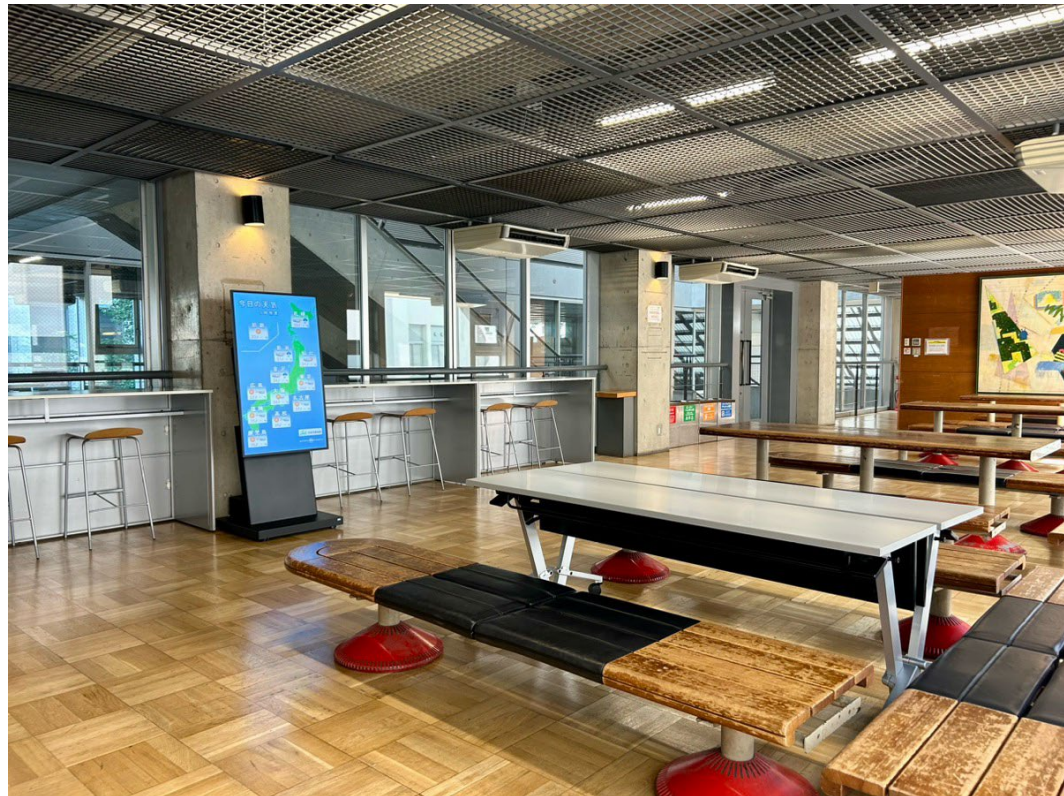
【ローソン前】



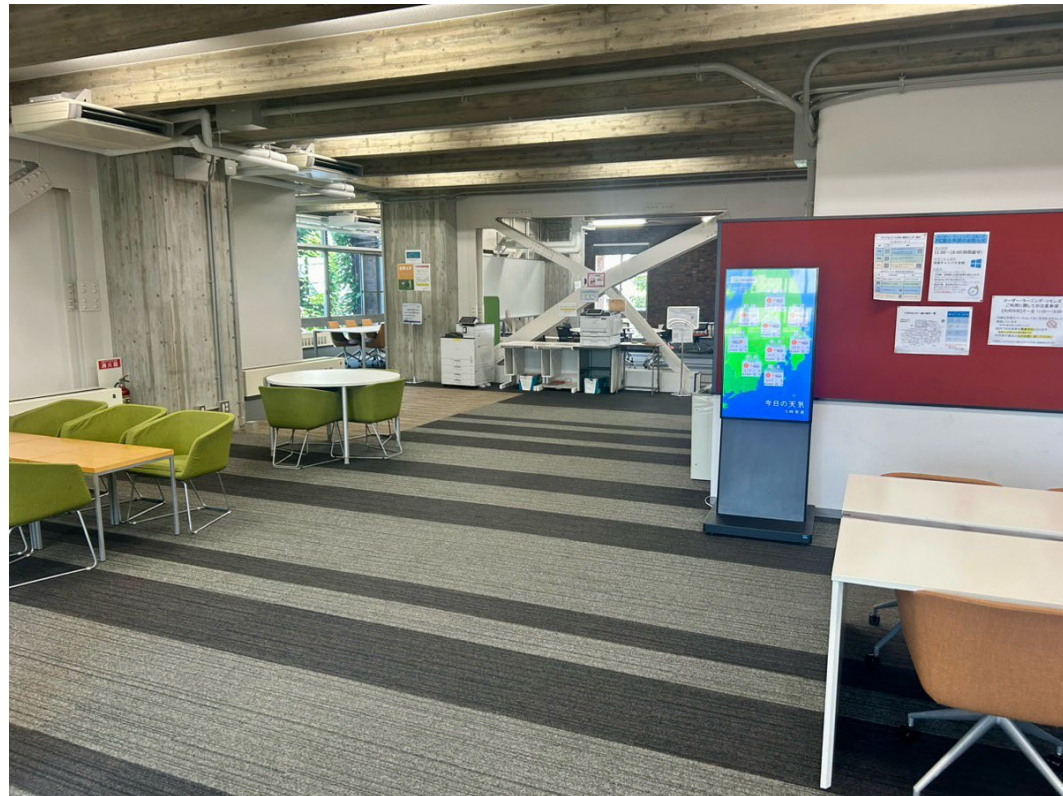
【レストランアイビー】



【ウィリアムズホール】



【メーザーラーニングcommons】



【新座キャンパス】:1台



設置場所	放映時間	特徴
1号館	8:30~18:30	コンビニ、書籍店のある建屋なので常に多くの学生の利用があります。また、キャリアセンターがあるため就職情報を求める学生の利用が多いです。

※夏季及び冬季に長期休暇があります。

※日曜・祝日の放映はありません。

【1号館】

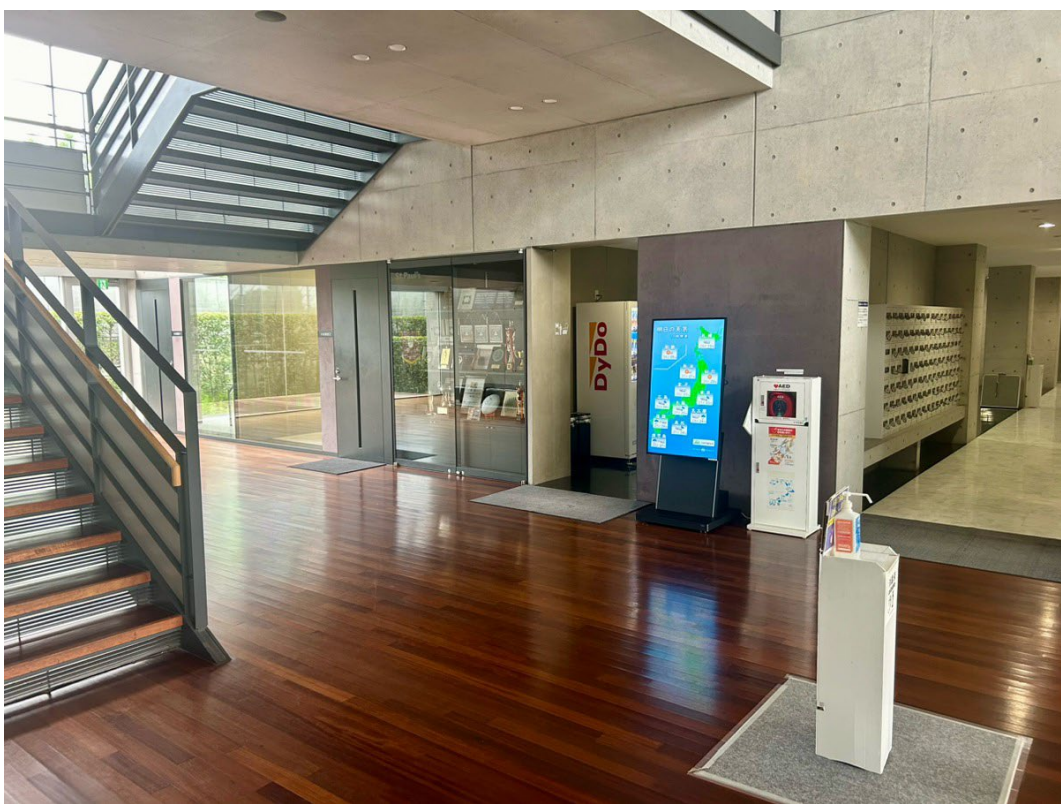


【富士見総合グラウンド】:1台



設置場所	放映時間	特徴
クラブハウス	8:30~18:30	体育会所属学生専用の体育施設のため、体育会所属学生へのアプローチに効果的です。クラブハウス入口に設置しているため、利用者が必ず目にします。

※月曜の放映はありません。



料金については次ページをご覧ください



料金

1枠/15秒 (1ロール15分)

1ヶ月：10,000円(税抜)

掲載コンテンツ：動画または静止画

掲載したい場所のサイネージを絞って、1台から掲載していただく事ができます。

例えば「体育会に所属している学生に向けて1ヶ月だけ広告を打ちたい！」

→富士見総合グラウンドサイネージに1ヶ月間、1枠掲載→10,000円(税抜)

「5号館と14号館だけに広告を出したい」「サイネージによって違う広告を出したい」

「2枠を使用して30秒間の広告にしたい」等、ご希望にフレキシブルに対応いたします。

お気軽にご希望をお問合せ下さい。

お問い合わせ

学校法人立教学院 企画部企画課 収益事業事務局

サイネージ担当

Email: z2000040@rikkyo.ac.jp